



PHÂN LOẠI RÁC THẢI TẠI NGUỒN



BIẾN RÁC THÀNH TÀI NGUYÊN

Phân loại rác tại nguồn để môi trường sống trong lành và an toàn hơn. Tại gia đình, cần phân loại và bỏ rác thải vào các thùng đựng riêng biệt:



Rác thải có khả năng phân hủy trong môi trường tự nhiên sau một thời gian ngắn.

Có thể làm thức ăn chăn nuôi hoặc ủ phân



Rau củ quả



Nội tạng/phân động vật



Thức ăn chăn nuôi



Phụ phẩm từ nông nghiệp (ngô (bắp)/bã mía/ rơm rạ/ vỏ dừa/xơ dừa/thân cây lạc/vỏ lạc/mật rỉ đường/ vỏ trấu;



Hố ủ rác



RÁC HỮU CƠ



cây, cỏ;



Bã cà phê/bã trà

Rác thải khó có khả năng phân hủy, có thể tồn lưu trong môi trường tự nhiên rất lâu.

Túi nilon, chai, lọ thủy tinh

Quần áo, đồ chơi, sách vở cũ

Giặt, rửa sạch để sử dụng nhiều lần hoặc bán cho người thu gom

Làm sạch tặng cho người khó khăn hoặc bán cho người thu gom;

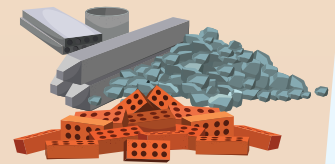


RÁC VÔ CƠ



Ống hút nhựa, cốc nhựa (dùng 1 lần) làm gạch sinh thái

Các rác thải sau không còn nhu cầu tái sử dụng cần thu gom xử lý theo quy trình.



Sắt/thép vụn; Gạch, ngói vụn; Gốm sứ; Cát, sỏi;



Nồi, xoong/chảo; Đép nhựa/ rổ rá nhựa;



Vỏ lon/vỏ hộp thiếc/ giấy vụn/ bìa các tông



Xi than tổ ong/ xương động vật;

Có thể tái sử dụng/tái chế hoặc thu gom xử lý

Thu gom để xử lý theo quy trình



RÁC THẢI ĐỘC HẠI



ACCUMULATOR BATTERY



Pin, bóng đèn huỳnh quang; Bình ắc quy; vỏ thuốc BVTV



Rác thải

Phân loại

Rác hữu cơ dễ phân hủy

Rác thải khó phân hủy

Ủ thành phân

Rác tái chế, tái sử dụng

Phần rác thải còn lại

Bón cho cây trồng

Bán phế liệu

Thu gom

Tập kết

Diểm tập kết

Khu xử lý rác thải

Vận chuyển

Người dân

Tổ thu gom

Đơn vị dịch vụ vệ sinh môi trường

TIẾT GIẢM TIÊU DÙNG, TÁI SỬ DỤNG VÀ TÁI CHẾ ĐỂ GIẢM THIỂU RÁC THẢI RA MÔI TRƯỜNG

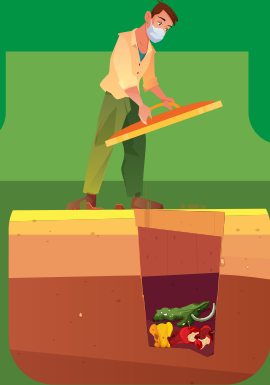
MỠI HỔ RÁC, MỘT CÂY XANH



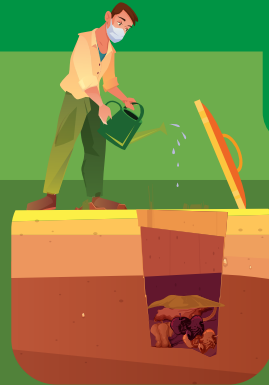
RÁC HỮU CƠ DỄ PHÂN HỦY
NÊN TẬN DỤNG LÀM PHÂN TẠI GIA ĐÌNH
BẰNG HỔ RÁC DI ĐỘNG.



Đào các hố đất hình vuông kích thước: 0,5 x 0,5 mét; sâu 1,2 - 1,5m, cách xa nhà ít nhất 3m và xa mạch nước ngầm



Đậy kín hố rác bằng các vật liệu tự chế như gỗ, tôn gỗ (tùy điều kiện có thể chọn các vật liệu khác nhau, đảm bảo tính an toàn, kín để tránh cho vật thể lạ lọt vào hoặc mùi từ trong hố thoát ra).



Hàng ngày đổ rác vào hố, rải/phun một lớp chế phẩm sinh học (nếu có điều kiện) hoặc phủ một lớp tro/trấu hoặc đất mỏng 2-5cm lên trên. Đậy nắp thường xuyên để tránh mưa và ruồi muỗi.



Khi rác đầy hố thì lấp đất và tiếp tục đào hố khác để đựng rác. Sau khi rác đầy hố từ 20-25 ngày có thể trồng cây xanh vào hố hoặc dùng rác đã phân hủy trong hố để làm phân bón.

ƯU ĐIỂM

- ◆ Đơn giản, dễ thực hiện,
- ◆ Giải quyết tại chỗ rác thải sinh hoạt hữu cơ dễ phân hủy của các hộ gia đình.
- ◆ Mùn tạo ra từ rác thải hữu cơ có thể sử dụng cho việc cải tạo đất, trồng cây trong vườn.

LỢI ÍCH

- ◆ Hạn chế tình trạng xả rác bừa bãi ra môi trường, lấy lại cảnh quan sạch đẹp cho vùng nông thôn.
- ◆ Giảm thiểu ô nhiễm không khí (mùi rác phân hủy).
- ◆ Hạn chế sự sinh sôi và phát triển các bệnh truyền nhiễm (rác hữu cơ thường có nhiều ruồi, muỗi,...).
- ◆ Giảm tải cho các bãi chôn lấp tập trung.



MỘT SỐ LƯU Ý

- ▶ Tránh nước xâm nhập vào trong hố rác;
- ▶ Tránh đào hố gần mạch nước ngầm;
- ▶ Chỉ cần hố đủ rộng và không quá sâu.
- ▶ Tuy lượng khí sinh ra trong quá trình ủ rác là không nhiều nhưng khi mở nắp hố, cần tránh đứng trực diện với miệng hố và nên đeo khẩu trang.

THAY ĐỔI THÓI QUEN ĐỂ SỐNG XANH

Bạn hãy làm cho môi trường sống tốt lên bằng những việc đơn giản:

- ✓ Dùng **TÚI GIẤY** hoặc **TÚI VẢI** thay túi nilon.
- ✓ Dùng **LÀN, GIỎ/HỘP ĐỰNG** khi đi chợ.
- ✓ Dùng **XƠ MƯỚP** thay bông tắm, lưới rửa bát bằng nhựa.
- ✓ Dùng **XÀ BÔNG (XÀ PHÒNG) DẠNG BÁNH** thay vì sữa tắm.
- ✓ Dùng ống hút bằng **TRE, CỎ BÀNG, INOX** thay ống hút nhựa.
- ✓ Dùng bông ngoáy tai que **GIẤY, TRE, GỖ** thay que nhựa.
- ✓ Dùng **BÀN CHẢI TRE** thay cho bàn chải đánh răng nhựa.
- ✓ Dùng chai, lọ **THỦY TINH, SÀNH, SỨ** để đựng thay thế chai, lọ nhựa.
- ✓ Mua đồ có bao bì bằng **HỘP GIẤY** thay vì bằng chai, hộp nhựa.

**XỬ LÝ RÁC THẢI ĐÚNG CÁCH
XÂY DỰNG QUÊ HƯƠNG XANH - SẠCH - ĐẸP**